

Informationsmöte & Extra Stämman Västerlösa Fiber Ekonomisk Förening

2011-10-09



Pris för fiberanslutning Lkpg

Linköping

Områden där Utsikt har bredbandsnät

Om du bor i ett område där det finns bredbandsanslutning och det finns kanalisation fram till din tomtgräns kan vi erbjuda anslutning till nätet till en kostnad av **25 000** kronor per villa. Du ansvarar själv för grävning på egen tomt. Kampanjpriser kan förekomma.

I följande områden har Utsikt bredbandsnät: Berg, Källhemmet, Vikingstad, Jägarvallen, Malmslätt, Johannelund, Holmen, Hjulsbro, Fredriksberg.

Områden där Utsikt inte har bredbandsnät

För att fiberansluta villor i områden där kanalisation inte finns krävs att det finns minst 60 villor i området och att minst 75 procent ansluts till bredbandsnätet. Området som ska anslutas får ligga max 250 meter från befintligt fibernät. Utsikt ser över sträckan när intresseanmälan lämnats. Priset för att ansluta en villa till bredbandsnätet är **25 000** kronor. Du ansvarar själv för grävning på egen tomt. Kampanjpriser kan förekomma. Läs om anslutning till bredbandsnätet [via byalagskonceptet](#).

Bredbandsanslutning i nya bostadsområden

Om du bygger hus i ett nytt bostadsområde vänligen kontakta husleverantören eller markexploatören för mer information kring anslutning av bredbandsnät.

Källa: <http://www.tekniskaverken.se/bredband/privat/villa/linkoping/>



Styrelsen

- Ordförande
Ia Olsson
- Kassör
Martin Svensson
- Sekreterare
Bo Gärderup
- Revisor
Allan Sunnerud
- Suppleant
Francis Görmarker



Agenda

- Preliminära kostnader per zon
- Planerad grävning
- Grävarbete på egen tomt
- Betalning, avtal mm
- Nulägesbeskrivning
- Övriga frågor



Kostnader

- Grävarbete
- Ersättning till väg/markägare
- Anslutningsbrunnar
- Slang och fiberkabel (över 1000m)
- Avgifter till Utsikt – 4995kr + 1995kr
- Minus ev. bidrag för längre sträckor
- Fördelas per zon



Preliminär kalkyl

Sammanställning kostnader och intäkter

TJÄLLMO GRÄV

Område	Kostnad	And. Bidr.
City	69 800 kr	0%
Kyrkbyn	70 900 kr	0%
Stämninge	31 800 kr	5%
Hölja	143 600 kr	24%
Herrestad	174 200 kr	29%
Egeby Södra	16 400 kr	3%
Egeby Norra	79 100 kr	13%
Scoutstugevägen	156 100 kr	26%
Totalt	741 900 kr	100%

Varav bidragsgrundande

601 200 kr

Grävmetrar per zon (enligt zonkarta)

Inom 250-m zonen (meter)	2 810
Utanför 250-m zonen (meter)	8 000
Totalt utanför samhället	10 810

Grävkostnad per zon (utifrån grävkostnad/m)

250-m	230 420
500-m	656 000
Totalt grävkostnad	886 420

Antal fastigheter per zon

250-m

Enligt medlemslistan	51
Avgår fastigheter med kundslang (ca)	0
Totalt 250-m	51

500-m

Enligt medlemslistan	42
Totalt 500-m	42

Kostnad per fastighet och zon (före bidrag)

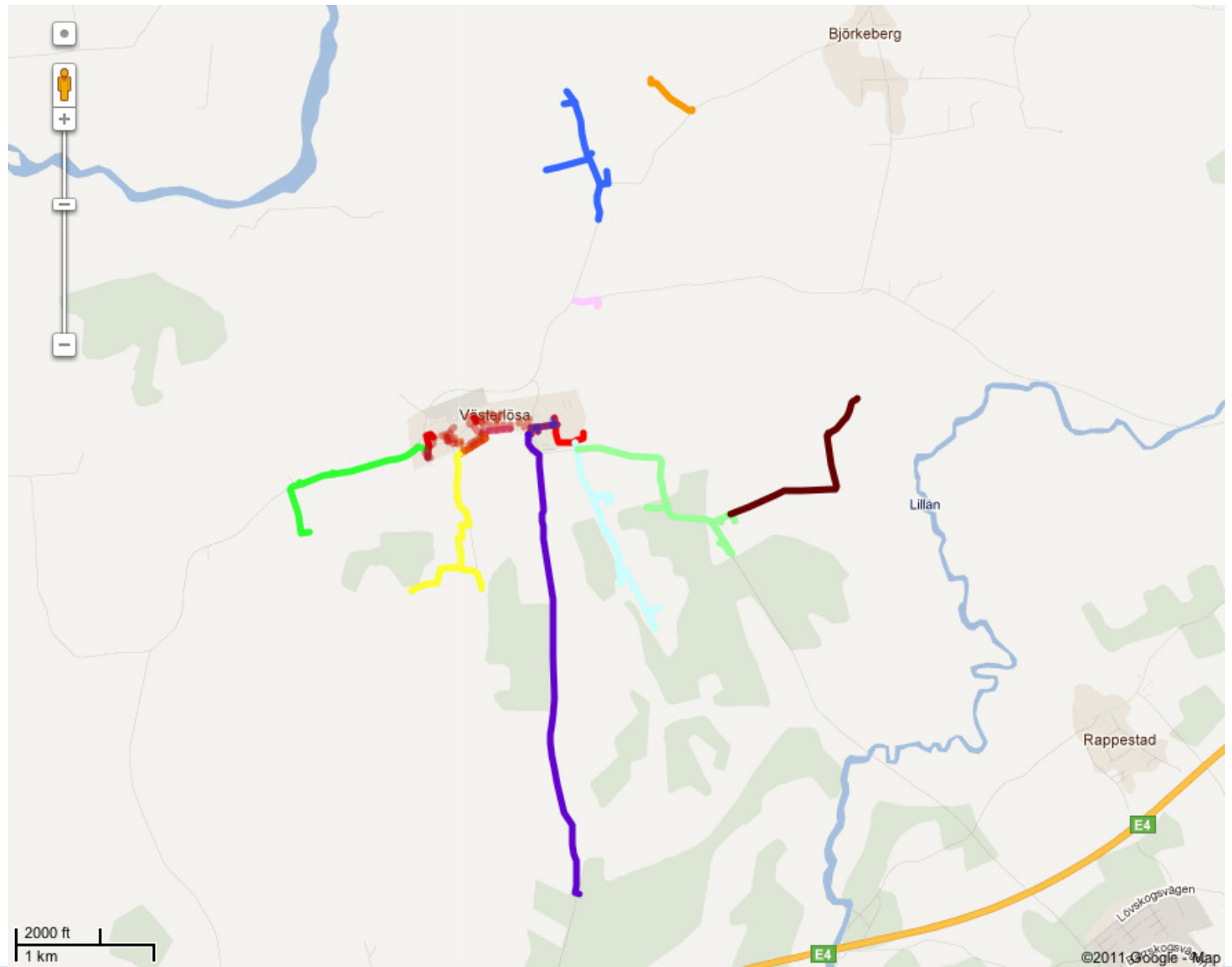
250-m	4 500
500-m	15 600

Bidraget beräknas förslagsvis ut per grävmetrar och fördelas utifrån grävsträckorna.

Ev. överskott från City har inte räknats med i denna fördelning, blir "bonus" om något



Grävkartta - översikt



Grävkartan - City

Västerlösa

Röd=Tomtslang (grävs av fast.ägare)

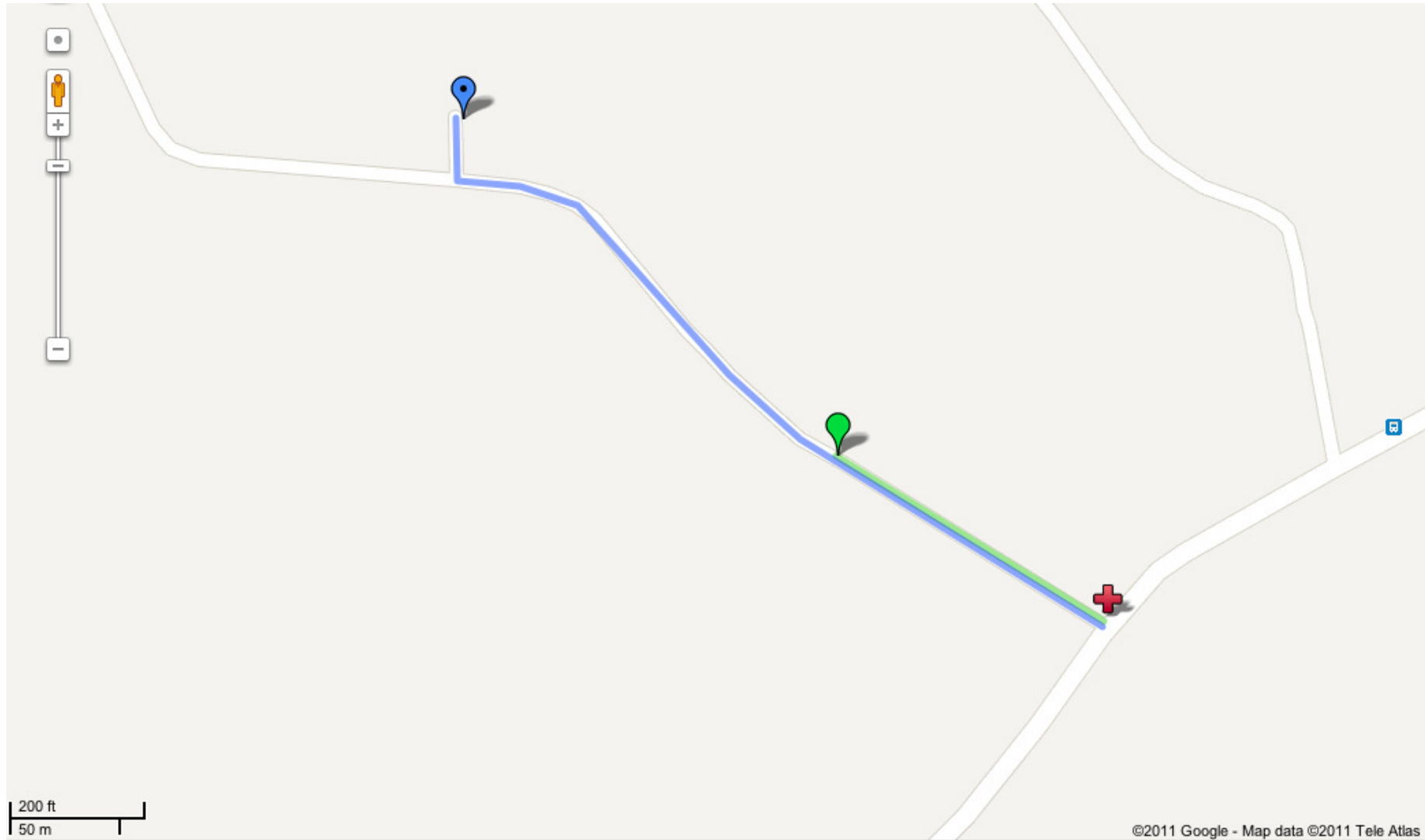
Blå=

Gul=Offertsträckor för grävning

Rosa/lila=egen grävning utanför föreningens regi



Grävkartan Stämninge



Grävkartan Hölja



Grävkarta - Scoutstugevägen

Grävkarta, 8 anslutna fastigheter. Mestadels grävning bredvid grusväg som ingår i vägsamfällighet.

Total sträcka ca 1956m.

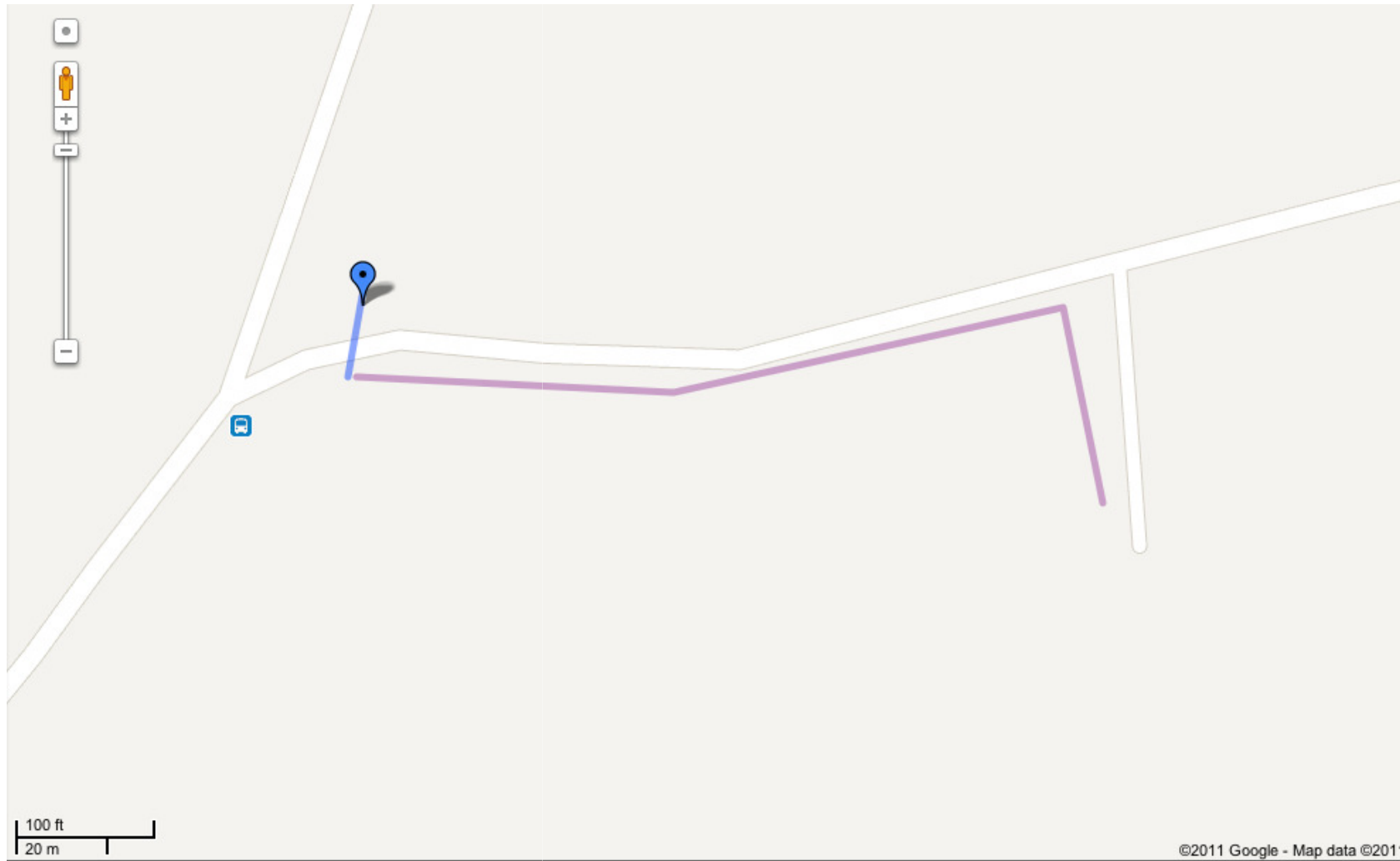


Grävarbete på egen tomt

- Föreningen sörjer för arbetet till tomtgräns
- Fastighetsägaren sköter grävning på egen tomt
- Lämplig entreprenör och grävschema kan inhämtas från föreningen
- Ex. kan en kedjegrävare hyras (ca 100m/dag)



Grävkartan Egeby Södra



Grävkartan Egeby Norra



Nulägesbeskrivning

- Styrelsemedlemmar utsedda
- Ekonomisk förening bildad
- Arbetsgrupp bildad
- Lista med betalande medlemmar
- Offerter för grävarbete mottagna
- Grävsträckor planerade
- Kalkyl upprättad



Hämtning av slang

- Föreningen ordnar depå med slang i V-lösa
- Endast slang för egen tomt



Markavtal

- Ledningsrättsavtal, upprättas mellan grannar
- Ledningsrättsavtal, upprättas med markägare
- Avtalen ska till Utsikt



Bindande avtal

- Avtal med förening, senast 31/10
- Avtal med utsikt signerat senast 15/11



Övriga frågor

